

B L U E

M E

**SAMPYO**  
Cement

삼표시멘트 블루멘트

BUILDING MATERIALS NO.1 Since 1966  
새로움의 기초가 되다

N T

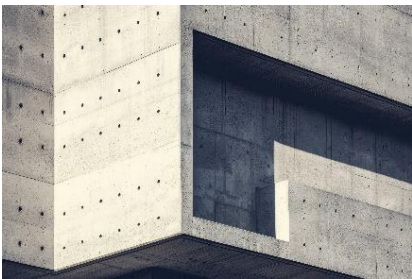
2024 **KCA** Korea Consumer Awards  
2024 한국의 소비자대상

# 블루멘트 PC

'블루멘트 PC'는 프리캐스트 콘크리트에 특화된 제품입니다.

프리캐스트 콘크리트란, 제조 공장에서 기둥, 보, 벽체 등의 철재 거푸집 형틀에 맞춰 제작한 후, 증기 양생 공정을 거쳐 건설 현장으로 운반하여 조립하는 건설 기법입니다.

## 용도



PRECAST CONCRETE



HUME PIPE



CONCRETE BLOCK  
(STONE)

## 특장점



### 증기 양생 최적화

증기 양생에 최적화된  
제품 개발로 초기 강도  
개선 가능



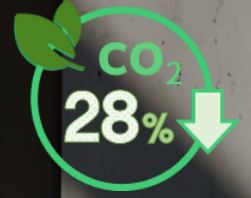
### 연료비 절감

양생 조건 개선으로  
연료비 절감에 따른  
제조 원가 감소



### 생산성 향상

콘크리트 투입성 및 마감성  
향상으로 인한 PC제품  
생산성 증가



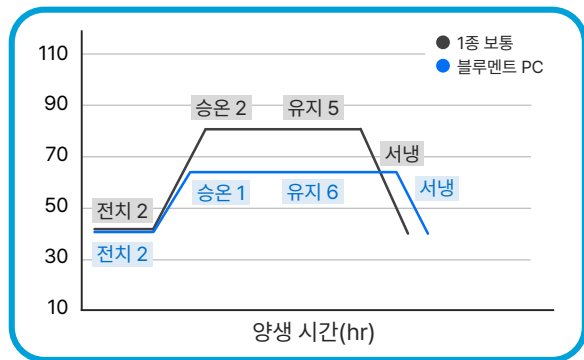
'블루멘트 PC'는 거푸집 형틀에 잘 맞도록 유동성이 우수하며, 증기 양생 과정에서 수화 생성물을 증가시켜 구조체를 더 치밀하게 하여 압축강도 발현이 우수한 제품입니다.

## 성능평가

### 배합 조건

|    |        |     |
|----|--------|-----|
|    |        |     |
| 49 | 570    | 490 |
| 45 | 515    | 453 |
| 40 | 465    | 410 |
| 35 | 424    | 374 |
| 비고 | 동일골재사용 |     |

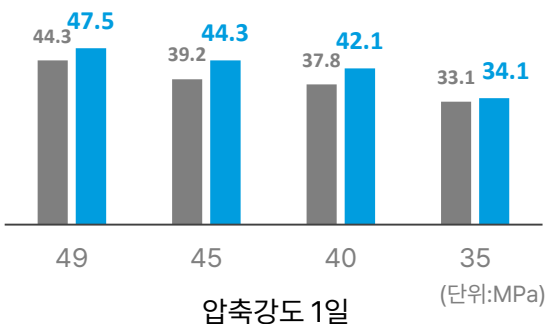
분체사용량 최대 **80kg저감**



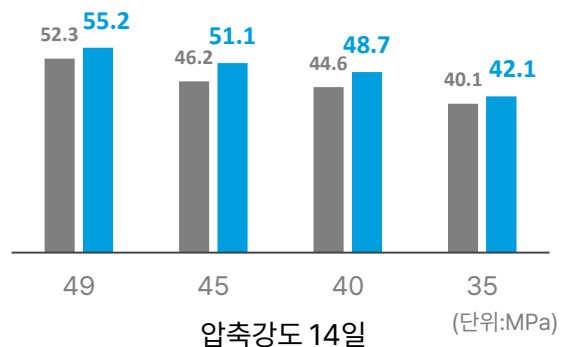
양생온도 최대 **15°C감소**

### 콘크리트 규격별 압축강도

■ OPC 100% ■ 블루멘트 PC



■ OPC 100% ■ 블루멘트 PC



# 블루멘트 ECO SPEED

'블루멘트 ECO SPEED'는 골조 공사에 특화된 제품입니다.  
일반 제품에 비해 초기 압축강도가 높아 거푸집을 조기에 탈형 할 수 있으며,  
이를 통해 공사 기간을 획기적으로 단축할 수 있습니다.

## 용도



일반 콘크리트 공사



공공주택



상업용 시설

## 특장점



### 압축강도 향상

일반 콘크리트 대비  
압축강도 성능 향상



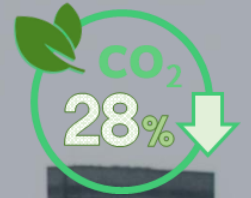
### 작업성 개선

일반 콘크리트 대비  
유동성 확보로 인한  
작업성 개선



### 공기 단축

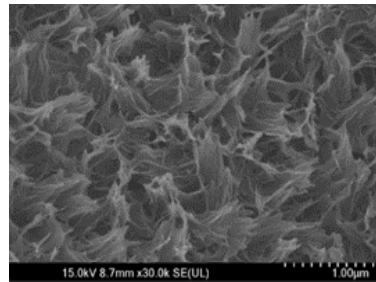
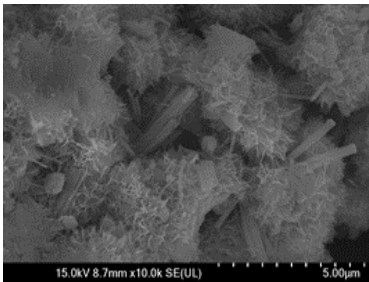
탈형 강도 조기 확보로  
공기단축 가능



사계절이 뚜렷한 국내 환경에 최적화된 제품으로, 목표 압축강도를 원활하게 발현하여 고품질, 고내구성 구조물을 확보할 수 있습니다.

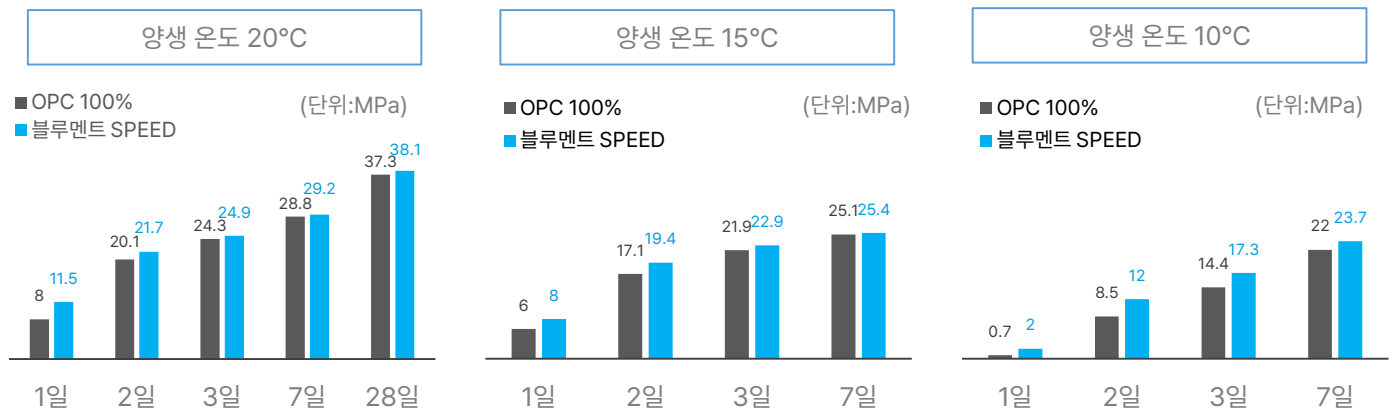
## 성능평가

### Mechanism



주요 수화 생성물인 C-S-H 생성 조건을 개선하여 수화물이 초기/장기 재령 및 저온 조건에서도 성장할 수 있도록 공간을 확보하여 압축강도 발현 하도록 함

### 콘크리트 압축강도 (27MPa 규격)



재령 1일 탈형강도 5MPa 이상 확보, OPC 대비 초기 압축강도 상승 효과

# 블루멘트 **ECO** LOW HEAT

'블루멘트 ECO LOW HEAT'는 프리믹스 공정을 거친 다성분계 혼합 시멘트입니다.  
대표적인 시멘트 대체 재료인 고로 슬래그, 플라이 애시, 그리고 기능성 혼합재를  
혼합하여 균질한 품질을 제공합니다.

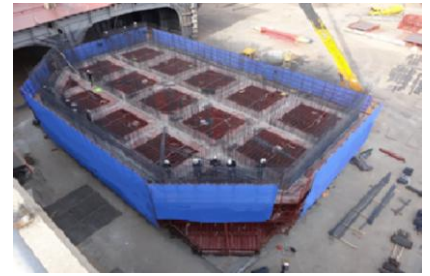
## 용도



매스 기초



댐



대형 구조물(케이슨)

## 특장점



### 초기강도 향상

일반 저발열 제품 대비  
초기 압축강도 향상  
탈형 시기 단축 가능



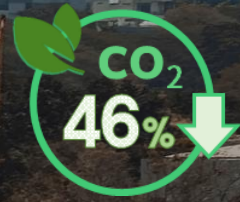
### 수화열 저감

수화열 저감에 최적화된  
배합 설계로 온도 균열 저감



### 내화학적성 우수

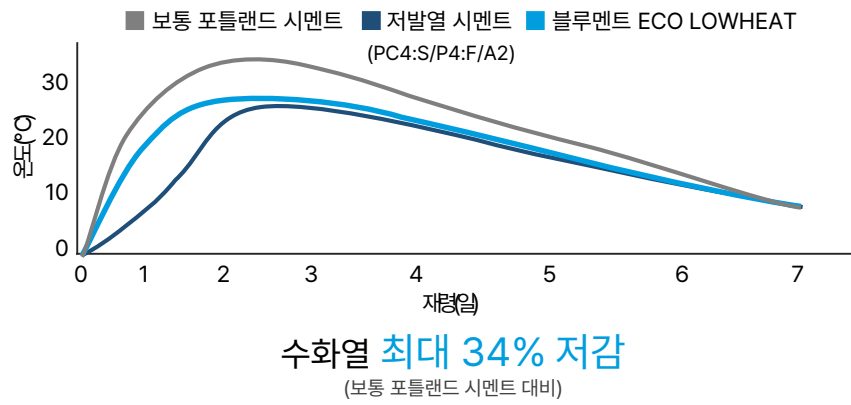
염해 침투 저항성 등  
일반 제품 대비  
내화학적성 우수



기존 저발열 시멘트의 수화열 저감으로 인한 균열 제어 성능에 더해, 초기 압축강도 성능을 향상시켜 두 가지 기능을 모두 만족시키는 매스 구조물에 특화된 제품입니다.

## 성능평가

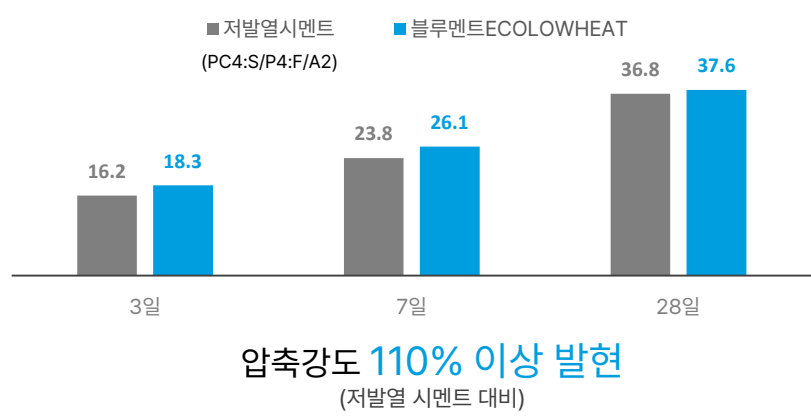
### 수화열 특성



### 내화학적 평가(염해 침투 저항)



### 압축강도 (30MPa 규격)



염해 침투 저항성 확보

# 블루멘트 ECO SOIL

'블루멘트 ECO SOIL'은 연약 지반과 슬러지 등을 고화시키는 재료로,  
대표적으로 DCM(Deep Cement Method)과 SCW(Soil Cement Wall)  
공법에 특화된 제품입니다.

## 용도

※ 출처: 동아지질, <http://dage.co.kr/>



지반개량



연약지반(해상 DCM)



차수벽 공법(SCW)

## 특장점



### 품질 안정성

한국산업규격(KS) 기준에  
준하는 품질 확보



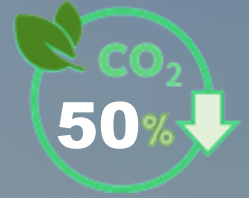
### 경제성

삼표 만의 혁신적인 기술을  
바탕으로 경제성 확보 가능



### 탄소 저감

일반 시멘트 제품 대비  
탄소 발생량 50% 저감

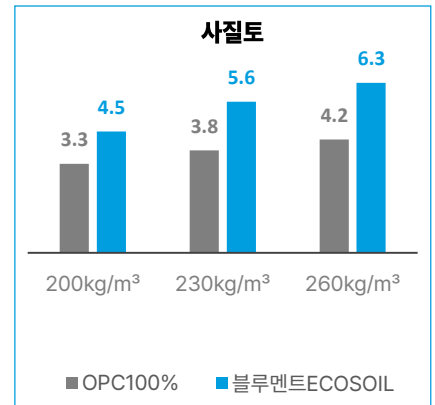
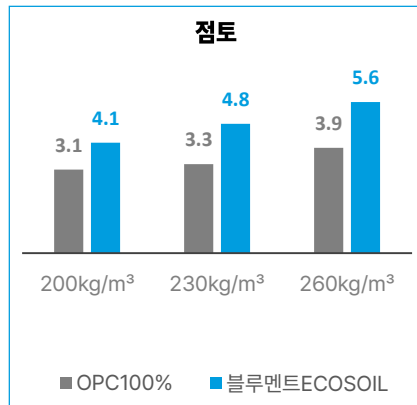
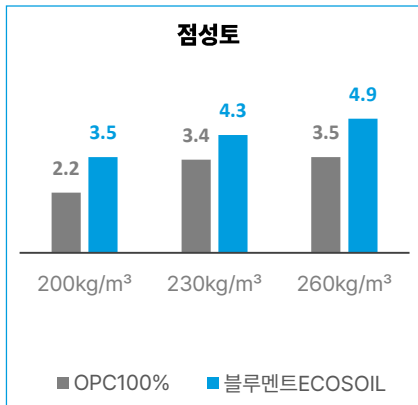


우수한 작업성과 장기 강도 성능을 갖추고 있으며, 시멘트 대체 재료를 사용하여 탄소 배출량이 높은 클링커 사용량을 최적화한 환경친화적인 제품입니다.



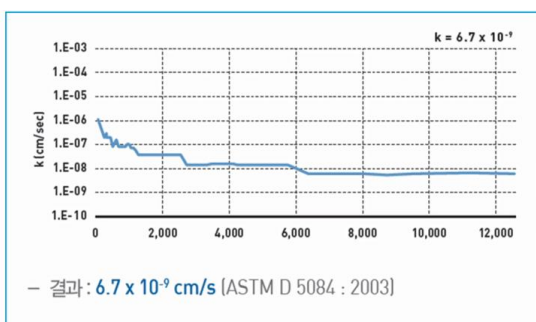
## 성능평가

### 토질별 압축강도 발현



재령 28일 압축강도 최대 **150% 이상 발현**  
(보통 포틀랜드 시멘트 대비)

### 투수 계수



(단위: cm/sec)

|      | 10 <sup>-8</sup> | 10 <sup>-7</sup> | 10 <sup>-6</sup> | 10 <sup>-5</sup> | 10 <sup>-4</sup> | 10 <sup>-3</sup> | 10 <sup>-2</sup> | 10 <sup>-1</sup> | 1 | 10 | 10 <sup>2</sup> |  |
|------|------------------|------------------|------------------|------------------|------------------|------------------|------------------|------------------|---|----|-----------------|--|
| 균질점토 | 실트               |                  |                  | 모래               |                  |                  | 자갈               |                  |   |    |                 |  |
|      | 균열점토 및 풍화점토      |                  |                  |                  |                  |                  |                  |                  |   |    |                 |  |
| 블투수  | 투수불량             |                  |                  | 투수양호             |                  |                  |                  |                  |   |    |                 |  |

# Certificate

## ✦ 환경성적표지 인증서 (EPD)



부산 / 광양 환경성적표지 인증 완료

## ✦ KS 인증서



부산 / 광양공장 고로 슬래그 시멘트 2종 KS 제품 인증 완료

## ✦ 품질경영시스템 인증서

광양슬래그공장  
ISO9001 품질경영시스템 인증 완료



## ✦ '2024 한국의 소비자대상' 친환경 시멘트 부문 대상 수상

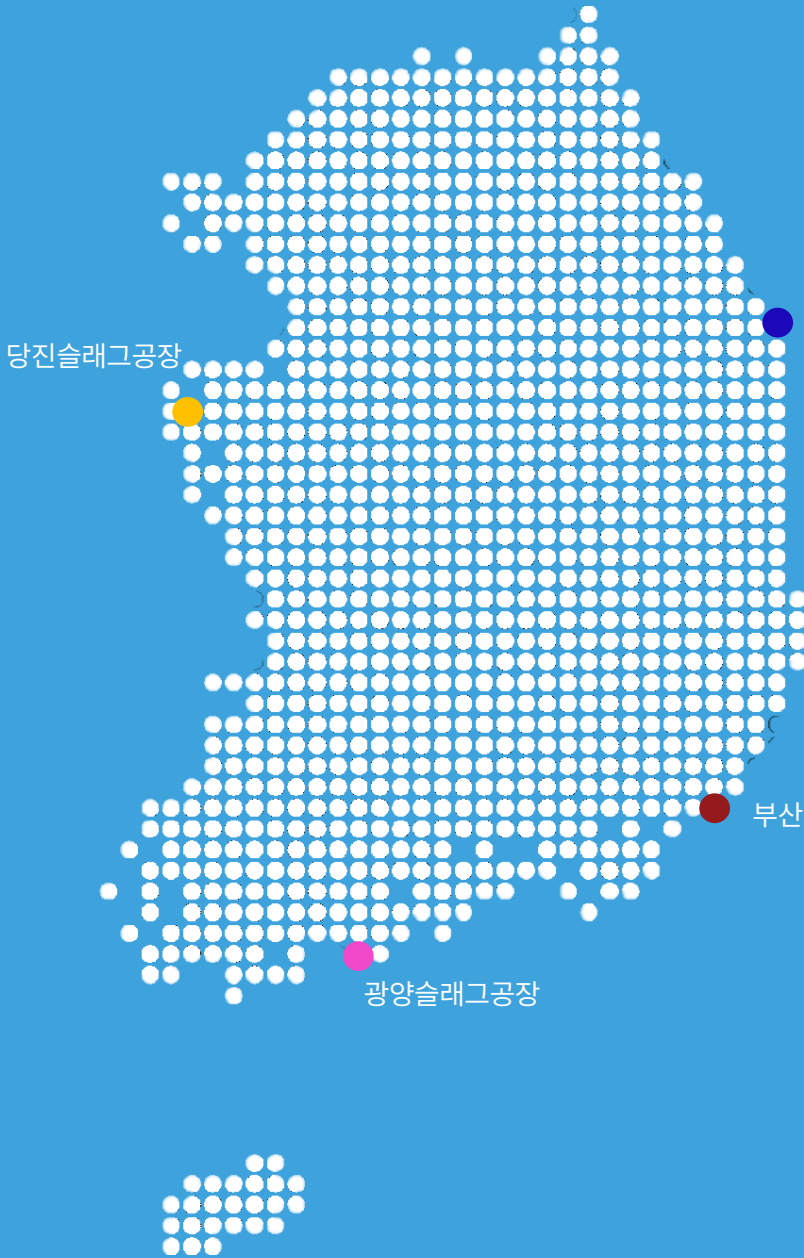


2024  
한국의 소비자대상

# Sales

| 권역    | 주소                            | 전화번호           |
|-------|-------------------------------|----------------|
| 서울/경기 | 서울 종로구 종로1길 42 (수송동)          | 02)6270-5109   |
| 강원    | 강원도 삼척시 동양길 20 (사직동)          | 033)571-7220   |
| 대전/충청 | 대전광역시 유성구 테크노4로 17 (관평동)      | 042)639-6601   |
| 부산/울산 | 부산광역시 서구 원양로 268 (암남동)        | 051)250-5500   |
| 경남    | 경상남도 창원시 성산구 적현로279번길 6 (신촌동) | 055)264-2101   |
| 대구/경북 | 경북 경산시 진량읍 의송길 20             | 053)857-4390~1 |
| 광주/전남 | 광주광역시 광산구 목련로 298 (신가동)       | 062)952-9221~5 |
| 전북    | 전라북도 전주시 덕진구 팔과정로 164 (팔복동1가) | 063)211-6801   |
| 제주    | 제주특별자치도 제주시 선반로14길 10 (화북일동)  | 064)755-4204~5 |
| 전국    | 서울 종로구 종로1길 42 (수송동)          | 02)6270-5188   |

# NETWORK



삼척공장  
(포틀랜드 시멘트 생산 공장)

당진슬래그공장

● 삼표시멘트 부산공장

- 고로 슬래그 시멘트 (1종, 2종, 3종)
- 블루멘트 eco LOW HEAT
- 플라이애시시멘트
- 블루멘트 eco SOIL



● 삼표시멘트 광양 슬래그 공장

- 고로 슬래그 시멘트 (1종, 2종, 3종)
- 블루멘트 eco LOW HEAT
- 플라이애시시멘트
- 블루멘트 eco SOIL



## ● 생산 공장



삼척공장

강원도삼척시동양길20(사직동)  
033)571 7220



광양공장

전남광양시태인3길90(태인동)  
061)792 1541



부산공장

부산시서구원양로268(압남동)  
051)250-5500



당진공장

충청남도당진시신평면당진항만로97  
031)684-9452



03152 서울특별시 종로구 종로1길 42(수송동) 이마빌딩 7층  
제품문의 | 02-6270-5188 Fax. 02-6270-5196